

«Ich will sicherstellen, dass wir die Unternehmens- und Projektziele in der gewünschten Form erreichen!»

Hand in Hand von Projekt- und Unternehmenscontrolling

Projektcontrolling ist ein Bestandteil des Projektmanagements und bedeutet „Projektsteuerung“.

Nach DIN 69901 steht Projektcontrolling für die „Sicherung des Erreichens der Projektziele (Soll-Ist-Vergleich, Feststellung der Abweichungen, Bewerten von Konsequenzen, Vorschlagen von Korrekturmaßnahmen, Planung der Maßnahmen und deren Kontrolle bei der Durchführung).“ Das Projektcontrolling unterstützt damit das Projektmanagement beim Erreichen der Projektziele.



Für einen Flugzeugpiloten ist es wichtig, dass er die Geschwindigkeit, die Höhe, Tankanzeige und Temperatur im Blick hat. Es ist für ihn nicht entscheidend, dass er über alle einzelnen Prozesse im Detail Bescheid weiss. Müsste er die Fahrgastkabine, das elektrische System, das Drucksystem etc. ebenfalls im Blick haben, so könnte er sich mit Sicherheit nicht mehr auf das sichere Steuern des Flugzeugs konzentrieren.

Der Pilot steuert ein einzelnes Flugzeug. Dieses ist ein Teil der Unternehmensflotte, welche die Airline im Einsatz hat.

Das dezentrale, operative Projektcontrolling ist nur ein Teil des strategischen Unternehmenscontrollings, welches alle Unternehmensprozesse steuert und kontrolliert. Beim Unternehmenscontrolling geht es letztlich um die Steuerung des Unternehmens als Ganzes und um die nachhaltige Existenzsicherung. Das Unternehmenscontrolling sammelt und analysiert Informationen über alle Faktoren, die die Geschäftstätigkeit wesentlich beeinflussen. Dazu gehören u.a. Aspekte wie die Feststellung und Verfolgung von Chancen und Risiken auf allen Ebenen, die Beurteilung des Strategiebeitrags der internen Entwicklungsprojekte, der effiziente Umgang mit den entscheidenden Ressourcen, der subtile Umgang mit den Mitarbeitenden, Partnern und Kunden, die planmässige Durchführung der umsatz erzeugenden Projekte mit besonderem Augenmerk auf Kosten, Termine und Qualität.

Der Controller, der meist Mitglied des Führungsteams ist, soll nicht nur einen Informations-Service in einer Stabstelle des Unternehmens liefern, sondern den Managementprozess mit gestalten und begleiten. Das Controlling Werkzeug soll die aktuellen Informationen rollengerecht und auf die Führungsaufgabe zugeschnitten bereitstellen. Daten welche die Toleranzgrenzen über- oder unterschreiten sollen sofort sichtbar sein – ob am Desktop PC oder auf Reisen auf dem Smart Phone.

Damit Unternehmens- und Projektcontrolling überhaupt erfolgreich stattfinden kann, ist es wichtig, dass bestimmte Voraussetzungen erfüllt sind

- es gibt eine transparente und nachvollziehbare Zielplanung
- die Planungsgrundlagen und Prämissen der (strategischen) Planung werden regelmässig auf ihre Gültigkeit überprüft
- die Planungsstrukturen stimmen mit den späteren Controllingstrukturen überein
- die für das Controlling verwendeten Kennzahlen (KPIs und Frühwarnindikatoren) werden zeitnah ermittelt, damit Zielabweichungen erkannt werden solange noch günstige Gegenmaßnahmen ergriffen werden können
- die Unternehmenskultur akzeptiert Fehler und versteht sie als Chance zum Besserwerden
- aufbauend auf der Soll-Ist-Abweichung werden Prozesse in Gang gesetzt, welche geeignete Massnahmen definieren und umsetzen, um Gegensteuer zu geben.

«So lösen wir das Problem»



Strategische Ebene.
Die für Ihr Unternehmen wichtigen Perspektiven, Ziele und KPIs mit Status und Trendanalysen

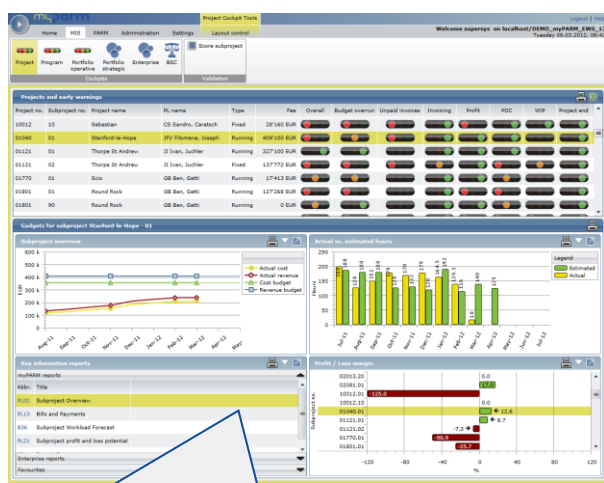
Durchgängige Maßnahmen Planung.
Sie kontrollieren die identifizierten Risiken, Chancen, Issues, etc. und die geplanten Maßnahmen

Risk name	Date identified	Impact	Probability	Proximity	Mitigation strategy	Due date	Impact after action	Probability after action	Status
Business...	07.03.2013	Catastrophic	Rare	27.03.2013	Reduce	07.03.2013	Critical	Rare	In progress
Financial...	01.10.2013	Negligible	Unlikely	21.10.2013	Avoid	01.10.2013	Negligible	Unlikely	Open
Complan...	19.08.2013	Critical	Possible	19.09.2013	Exploit	19.08.2013	Moderate	Possible	Closed
Time-to-...	01.01.2013	Moderate	Likely	21.01.2013	Share	01.01.2013	Minor	Likely	Pending

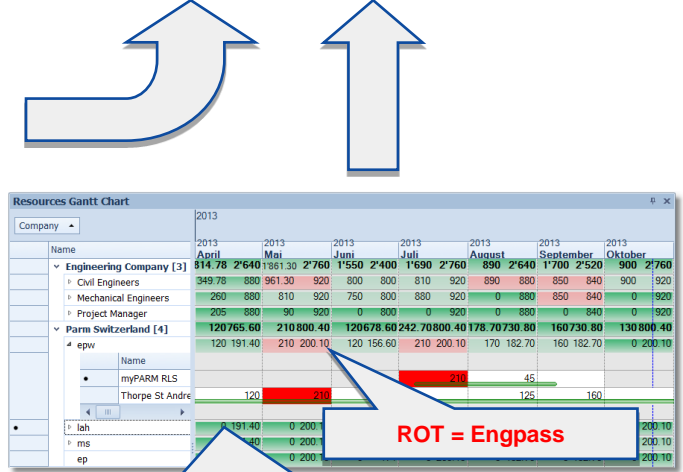
Shown columns

- Reference
- Risk name
- Risk description
- Impact
- Category
- Impact description
- Proximity
- Probability
- Probability description
- Mitigation

OK Cancel



Operative Ebene.
Sind meine Objekte (Projekte, Produktionseinheiten etc.) im grünen Bereich?



Auslastung und Arbeitsvorrat.
Sind meine Ressourcen optimal ausgelastet? Treten Engpässe auf?

Weitere Informationen

Haben Sie Fragen oder wünschen Sie weitere Informationen zur Anwendung?

Herr Eppler berät Sie gerne persönlich und gibt Ihnen weitere Auskünfte

Telefon +41 (0)71 243 10 00, E-Mail walter.eppler@parm.com

