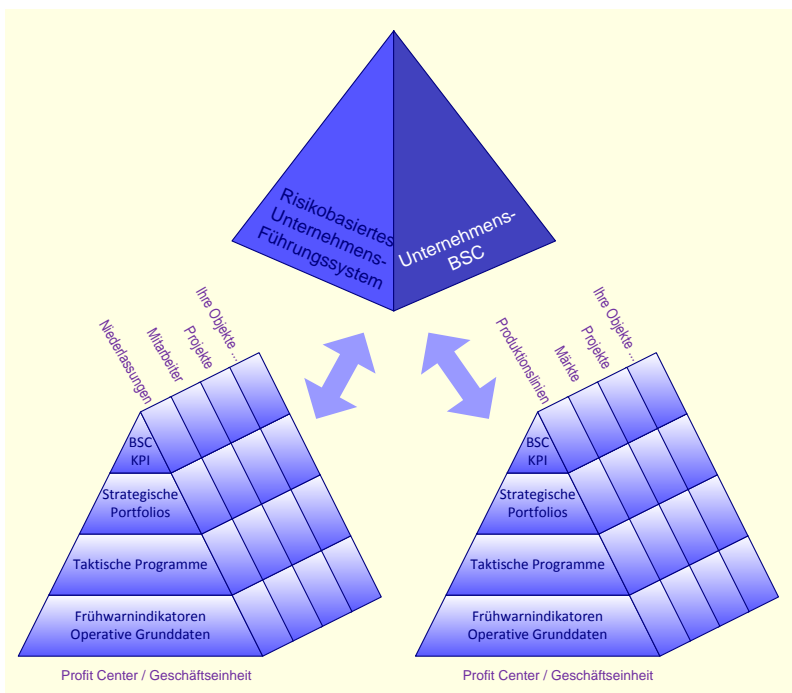


«Ich will meine Unternehmung aus Sicht der Konzernleitung nicht verwalten, sondern aktiv führen!»

Hintergrund

Die Bedeutung strategischer Führung wird, insbesondere von KMU, nicht selten unterschätzt. Dabei zeigen Studien, dass sich in einem instabilen Wirtschaftsumfeld wie heute nur jene Unternehmen behaupten können, die über das operative Alltagsgeschäft hinaus auch strategisch geführt werden.



Auf allen Unternehmensebenen besteht die gleiche Vorgabe an die leitenden Personen: Durch Führungskompetenz die Führungsaufgaben erfolgreich zu bewältigen.

Strategische Führung ist sowohl ein Managementprozess als auch eine Leadership-Aufgabe.

Kernstück der analytischen Strategiearbeit bildet die Marktpositionierung mit dem Fokus auf Wettbewerbsvorteile. Dazu empfiehlt sich ein mehrstufiges Vorgehen: Analyse, Strategieentwicklung (z.B. mittels Blue Ocean Strategie) und –umsetzung (z.B. mittels Balanced Score Card), sowie Kontrolle («sind wir auf Kurs?»).

Die Prozessdefinition ist stark rational gesteuert.



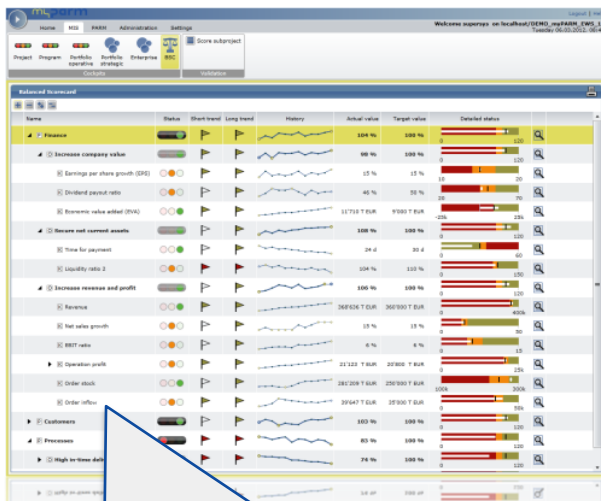
Die Leadership-Aufgabe bezieht sich demgegenüber auf den Führungsaspekt der Strategiearbeit und zielt auf die Motivierung der Menschen im Unternehmen ab. Leadership ist also stark emotional gesteuert.

Dieser Aspekt ist deshalb von Brisanz, weil sich der Erfolg der Strategie nur dann einstellt, wenn sämtliche Kräfte im Unternehmen auf die Ziele und deren Umsetzung ausgerichtet sind.

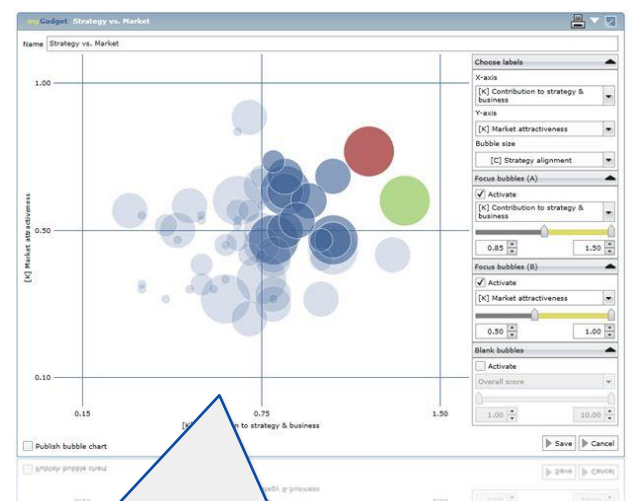
«Wenn Sie bestimmen, dann müssen Mitarbeiter ihnen zwangsweise folgen. Wenn Sie führen können, geschieht das freiwillig.» [Zitat 'Die Welt', 11.04.12]

Wolfsrudel in freier Wildbahn werden meist nicht nur von einem Alphatier geführt, sondern von mehreren Leittieren, oft dem Elternpaar.

«So lösen wir das analytische Problem»

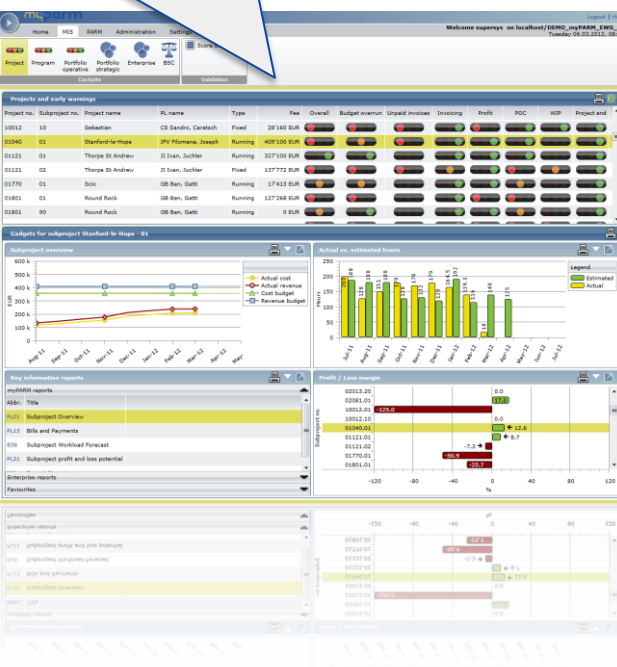


Strategische Ebene.
Die für Ihr Unternehmen wichtigen Perspektiven, Ziele und KPIs mit Status und Trendanalysen



Taktische Ebene.
Wo stehen die Objekte (Niederlassungen, Projekte etc.) hinsichtlich meiner strategischen Ausrichtung?

Operative Ebene.
Sind meine Objekte (Projekte, Produktionseinheiten etc.) im grünen Bereich?



Portfolio Ebene.
Wo stehen meine Objekte (Projekte, Kliniken etc.) im Wettbewerb untereinander?



Weitere Informationen

Haben Sie Fragen oder wünschen Sie weitere Informationen zur Anwendung?

Herr Pfister berät Sie gerne persönlich und gibt Ihnen weitere Auskünfte

Telefon +41 (0)71 243 10 00, E-Mail eduard.pfister@parm.com

